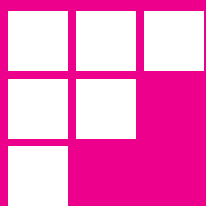
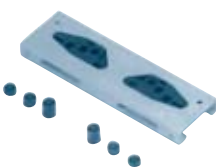


APERTURA EXTERIOR





Referencia	Descripción
1000	Cremona Julia
Acabados	Lb - Ln - Plata - Inox - Bruto - Oro (PVD) - Ral
Fabricante	Cervellini
Unidades por caja	20 unidades



Referencia	Descripción
1001	Kit apertura exterior universal
Acabados	Bruto
Fabricante	Cervellini
Unidades por caja	40 unidades



Referencia	Descripción
1004 (*)	Cremona Julia con pala de 25mm.
Acabados	Lb - Ln - Plata - Inox - Bruto - Oro (PVD) - Ral
Fabricante	Cervellini
Unidades por caja	20 unidades



Referencia	Descripción
1005 (*)	Suplemento cremona Julia
Acabados	Blanco y negro
Fabricante	Cervellini
Unidades por caja	100 unidades



Referencia	Descripción
1006	Cremona Julia con pala roscada
Acabados	Lb - Ln - Plata - Inox - Bruto - Oro (PVD) - Ral
Fabricante	Cervellini
Unidades por caja	20 unidades

Referencia	Descripción



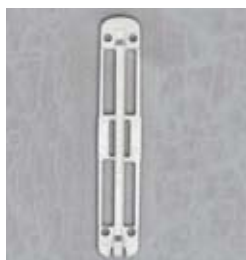
Referencia	Descripción
1010	Bulon de 18 mm.
Referencia	Descripción
1011	Bulon de 21 mm.
Referencia	Descripción
1012	Bulon de 24 mm.
Referencia	Descripción
1013	Bulon de 32 mm.
Referencia	Descripción
1014	Bulon de 10 mm.
Referencia	Descripción
1015	Bulon de 12 mm.
Acabados	Bruto
Fabricante	S.A.E.
Unidades por caja	100 unidades



Referencia	Descripción
1020 (*)	Cremona Julia next
Acabados	Lb - Ln - Plata - Inox - Bruto - Oro (PVD) - Ral
Fabricante	Cervellini
Unidades por caja	20 unidades



Referencia	Descripción
1154	Cremona beluga apertura exterior - interior
Acabados	Lb - Ln - Plata - Inox - Bruto - Oro (PVD) - Ral
Fabricante	Fonderie
Unidades por caja	20 unidades



Referencia	Descripción
1160 (*)	Pletina de fijación para cremona pulchra 1170
Acabados	Bruto
Fabricante	Fonderie
Unidades por caja	20 unidades



Referencia	Descripción
1163	Cremona pulchra apertura exterior - interior con maneta baja
Acabados	Lb - Ln - Plata - Inox - Bruto - Oro (PVD) - Ral
Fabricante	Fonderie
Unidades por caja	20 unidades



Referencia	Descripción
1164C (*)	Cremona pulchra apertura exterior - interior con llave
Acabados	Lb - Ln - Plata - Inox - Bruto - Oro (PVD) - Ral
Fabricante	Fonderie
Unidades por caja	20 unidades



Referencia	Descripción
1169 (*)	Cremona pulchra apertura exterior - interior
Acabados	Lb - Ln - Plata - Inox - Bruto - Oro (PVD) - Ral
Fabricante	Fonderie
Unidades por caja	20 unidades



Referencia	Descripción
1170 (*)	Cremona pulchra apertura exterior - interior
Acabados	Lb - Ln - Plata - Inox - Bruto - Oro (PVD) - Ral
Fabricante	Fonderie
Unidades por caja	20 unidades



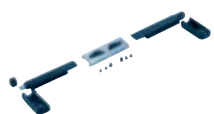
Referencia	Descripción
1171 (*)	Cremona pulchra reversible
Acabados	Lb - Ln - Plata - Inox - Bruto - Oro (PVD) - Ral
Fabricante	Fonderie
Unidades por caja	20 unidades



Referencia	Descripción
1171.4 (*)	Cremona pulchra apertura exterior - interior palas graduables
Acabados	Lb - Ln - Plata - Inox - Bruto - Oro (PVD) - Ral
Fabricante	Fonderie
Unidades por caja	20 unidades



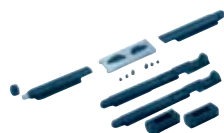
Referencia	Descripción
1002	Kit apertura exterior serie Alfil
Acabados	Nylon
Fabricante	S.A.E.
Unidades por caja	50 unidades



Referencia	Descripción
1030	Kit 1 hoja apertura exterior
Acabados	Nylon
Fabricante	S.A.E.
Unidades por caja	20 unidades



Referencia	Descripción
1032	Kit 1 hoja apertura exterior sin conexión 1001
Acabados	Nylon
Fabricante	S.A.E.
Unidades por caja	20 unidades



Referencia	Descripción
1031	Kit 2 hojas apertura exterior
Acabados	Nylon
Fabricante	S.A.E.
Unidades por caja	20 unidades



Referencia	Descripción
1033	Kit 2 hojas apertura exterior sin conexión 1001
Acabados	Nylon
Fabricante	S.A.E.
Unidades por caja	20 unidades



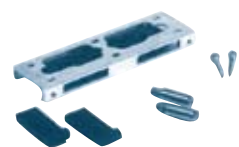
Referencia	Descripción
ZC115	Cremona rosita apertura exterior 104/108mm.
Acabados	Lb - Ln - Plata - Inox - Bruto - Oro - Ral
Fabricante	Erreti
Unidades por caja	10 unidades



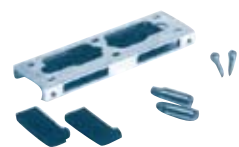
Referencia	Descripción
ZC1146	Cremona máxima apertura exterior derecha
Acabados	Lb - Ln - Ral
Fabricante	Erreti
Unidades por caja	10 unidades



Referencia	Descripción
ZC1199	Cremona máxima apertura exterior izquierda
Acabados	Lb - Ln - Ral
Fabricante	Erreti
Unidades por caja	10 unidades



Referencia	Descripción
ZC1979 (*)	Kit apertura exterior pala de 10mm.
Acabados	Bruto
Fabricante	Erreti
Unidades por caja	10 unidades



Referencia	Descripción
ZC1993 (*)	Kit apertura exterior pala de 14mm.
Acabados	Bruto
Fabricante	Erreti
Unidades por caja	10 unidades



Referencia	Descripción
ZC1165 (*)	Mecanismo monodireccional C.E. aguja de 23,5mm.
Acabados	Bruto
Fabricante	Erreti
Unidades por caja	10 unidades



Referencia	Descripción
ZC1166 (*)	Mecanismo monodireccional C.E. aguja de 43mm.
Acabados	Bruto
Fabricante	Erreti
Unidades por caja	10 unidades



Referencia	Descripción
ZC1651	Martellina globo con cuadradillo de 7mm.
Acabados	Lb - Ln - Plata - Inox - Bruto - Oro - Ral
Fabricante	Erreti
Unidades por caja	10 unidades

Referencia	Descripción

Referencia	Descripción

Referencia	Descripción

Referencia	Descripción

Referencia	Descripción